

IoT 遠隔監視ソリューション



コンパクト



低コスト



容易な設置



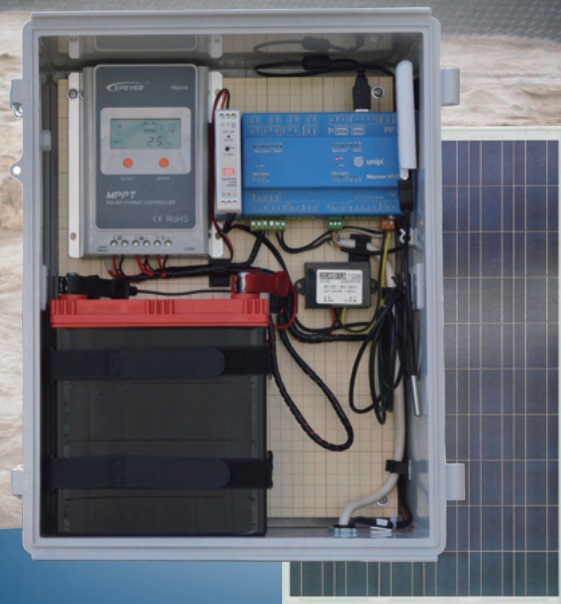
多種多様な
センサー接続



柔軟な
カスタマイズ性



WiFi や LTE に
対応



• さまざまなオプションセンサにも対応可能



水位



水流



雨量



風量



気圧



温度

水位・水流・雨量・風速・気圧・などセンサーを自由に取り付けデータを実測する事ができます。

※出力信号が DC4 ~ 20mA であれば、どのようなセンサーでも取り付け可能です。

① 水位計等様々なセンサーを取り付けて携帯電話網 (LTE) にてデータ送信を行います。 ※センサー別売り

② 簡易的に取り付けが可能。既設システムに安易に観測地点を追加することができます。

③ 多様なインターフェイス接続が可能です。河川監視等、利用用途を限定しません。

④ ソーラー電源により電源確保が困難な地域にも設置が可能です。 ※ソーラーパネル別売り

閲覧ソフト



- ・地図上に監視地点の状況を表示します。カメラで状況表示することも可能です。
- ・観測したデータはグラフ表示し CSV 出力して状況分析など測定データを活用できます。
- ・観測値の閾値を設定して警報などのアラートメールの配信が可能です。

機器の主な仕様

インターフェース

- ・デジタル入力／出力
- ・アナログ入力／出力
- ・リレー出力
- ・RS485 シリアルインターフェース
- ・1-Wire
- ・USB

通信

Ethernet
Wi-Fi
Bluetooth
LTE (SIM カード別売り)
- 対応周波数：2.1GHz、1.8GHz、900MHz、800MHz
- 対応バンド：B1、B3、B8、B18、B19

電源

100-240VAC
単結晶ソーラーパネル 50W-100W (別売り)
鉛蓄電池 (別売り)

閲覧ソフト機能

監視データグラフ表示
CSVデータダウンロード
メール通知