

資材置き場
河川
ため池

監視ソリューション

AIが異常変動を感知してメールでお知らせ

6つの魅力

簡単設置

電気・ネットワーク配線不要で
単管1本での設置が可能。

リアルタイム

指定した時間にカメラがクラウドサーバに
画像を送信し状態をWEBでリアルタイム閲覧。

設置場所

ソーラー電源により電源確保が
困難な地域や場所にも取り付け可能。

警報通知

ため池の決壊防止や被害回避のため、
水位の異常変動をメールでお知らせ。

低価格

画像からAIが水位計測する為
水位計の設置が不要で低価格を実現。

SDGs貢献

クリーンエネルギーによりSDGs目標に
貢献し取り組むことができます。

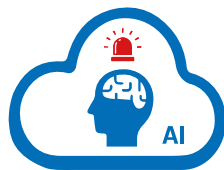
監視システム



ため池監視装置



撮影画像送信



クラウド



AIが
水位計測



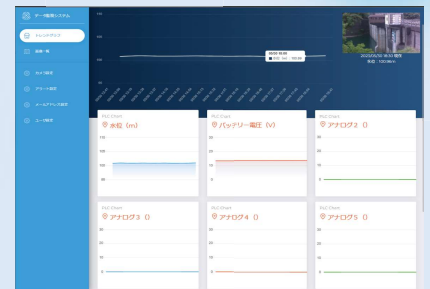
画像と水位



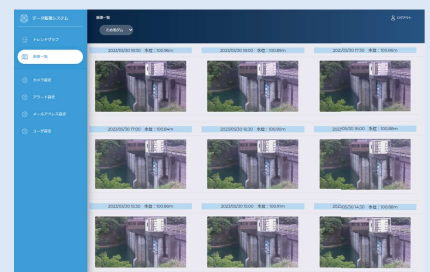
メールに通知



WEB画面で監視



トレンドグラフィイメージ



WEB画面のイメージ

機器の主な仕様

電源	ソーラー電源20W (商用電源可)
通信※	LTE (Docomo / Softbank / au) - 対応周波数: 2.1GHz、1.8GHz、900MHz、800MHz - 対応バンド: B1、B3、B8、B18、B19
画像解像度	1920×1080
赤外線照明	有
撮影間隔	10分、30分、1時間、2時間、3時間
ソフト機能	監視画像一覧表示 画像FTP送信機能 ユーザ権限設定 (カスタマイズ可能) [AI水位測定機能オプション] 水位トレンドグラフ表示 水位データCSVダウンロード 水位アラートメール通知

※世界的な半導体不足の状況により部品の調達が困難となった場合代替部品により仕様変更となる場合があります。

価格

	販売価格	レンタル価格
販売基本価格(税抜)	円	円/月間 (最低契約期間: 1年)
通信・システム使用料(税抜)	円/年間	通信・システム使用料込み
AI水位測定機能	別途ご相談	別途ご相談

開発・販売



人と地球に笑顔のネットワーク

UnitySoft

ユニティ・ソフト 株式会社

ホームページ <https://www.g-unity.jp>

住所 〒812-0011 福岡市博多区博多駅前1丁目7番22号 第14岡部ビル4階

TEL 092-473-2287

メールアドレス iot-solution-ml@g-unity.jp